



*RÉUNION PUBLIQUE ZFE CRIT'AIR
QUARTIER ST BRUND - 2 DÉCEMBRE 2022*

POLLUTION DE L'AIR ENJEUX DE SANTÉ PUBLIQUE & DROIT À LA MOBILITÉ

BENOÎT ✓

cadre chez ST, habite
les hauteurs de Seyssinet
une résidence secondaire
dans le Lubéron

roule 700 Km/semaine

véhicule hybride Critair'1

> DROIT de circuler



MARYLINE ✗

aide maternelle,
habite Fontaine

roule 50 Km/semaine

véhicule diesel Critair'3

> INTERDITE de circuler



INTRODUCTION PAR UNION DE QUARTIER

POLLUTION DE L'AIR & SANTÉ

ATTENTION DANGER !

ZFE-CRIT'AIR ? KESAKO ?

CE QUI POSE QUESTION : **INJUSTICE SOCIALE ?**

CADEAU FINANCIER À L'INDUSTRIE AUTOMOBILE ?

ARNAQUE ECOLOGIQUE ?



Déroulement de la soirée



Total
1h45

COMPLÉMENTS ET RÉPONSES PAR LA MÉTRO



AVIS DU COLLECTIF POUR LA GRATUITÉ DES TRANSPORTS EN COMMUN



... ET DE L'ASSOCIATION DE DEVELOPPEMENT DES TRANSPORTS EN COMMUN

+ DEVOITURONS GRENOBLE



ECHANGES
AVEC LA SALLE



RENCONTRE
AVEC LES ACTEURS
+ ACTIONS
STOP CRIT'AIR !
EN FIN DE RÉUNION



QUALITÉ DE L'AIR

Ne pas **confondre**

Les polluants de l'air, composés de gaz ou de particules nocives, ont un effet direct et local sur la santé et l'environnement.

**= QUALITÉ de l'AIR = POLLUANTS TOXIQUES = SANTÉ
= ZFE**

Les gaz à effet de serre agissent au niveau planétaire et sont responsables du changement climatique.

= CO2... = CLIMAT

QUALITÉ DE L'AIR ET SANTÉ



EN FRANCE, 48 000 DÉCÈS PRÉMATURÉS PAR AN

PRINCIPALEMENT L'IMPACT DE L'EXPOSITION CHRONIQUE AUX PARTICULES FINES PM2.5

(SOURCES SANTÉ PUBLIQUE FRANCE)

SUR L'AGGLO : 135 DÉCÈS NO2 (GAZ ECHAPPEMENT)

+ 293 DÉCÈS PM 10 et PM2,5

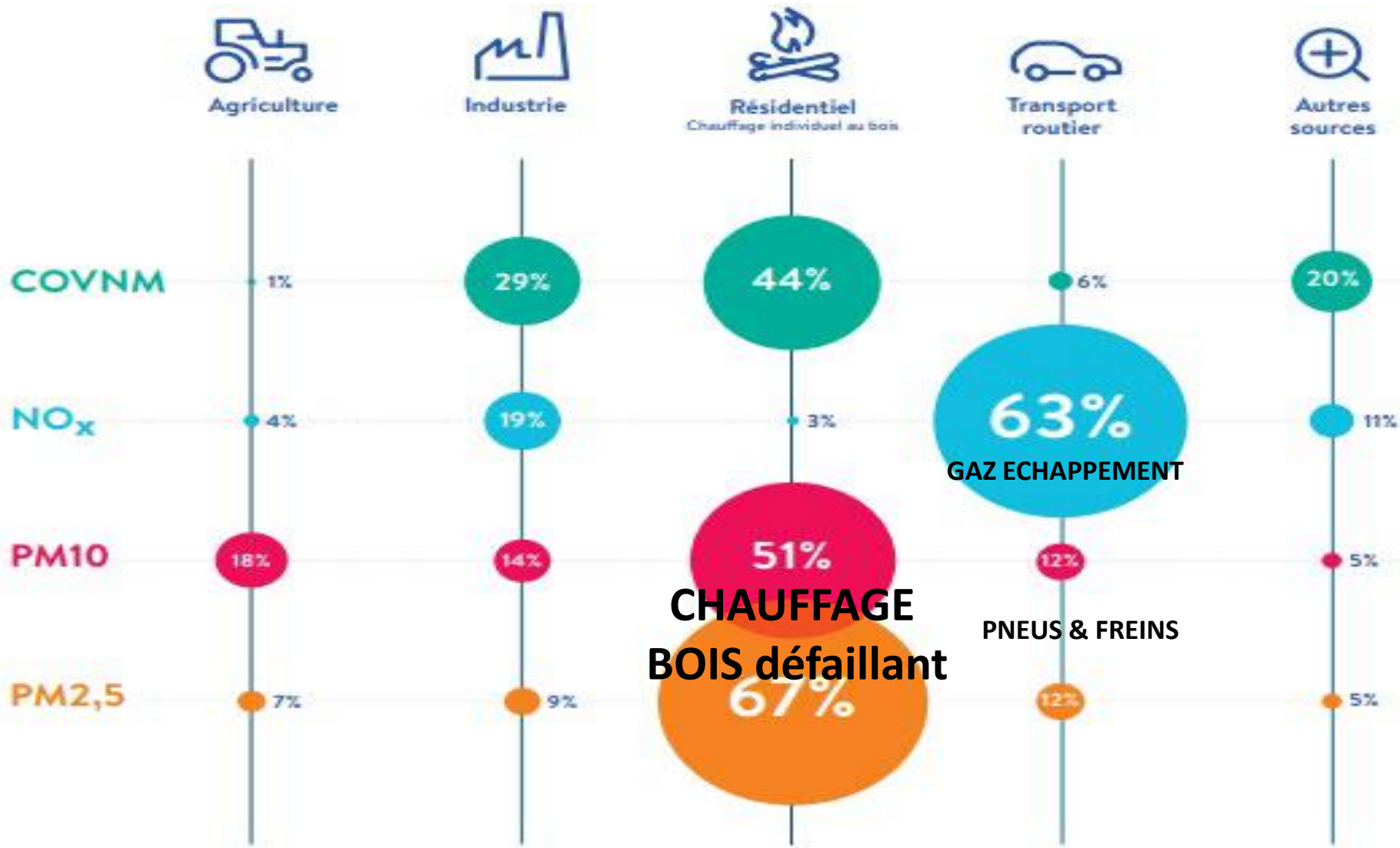
(FREINS, PNEUS, CHAUFFAGE BOIS)

(SOURCES MÉTRO)

QUALITÉ DE L'AIR

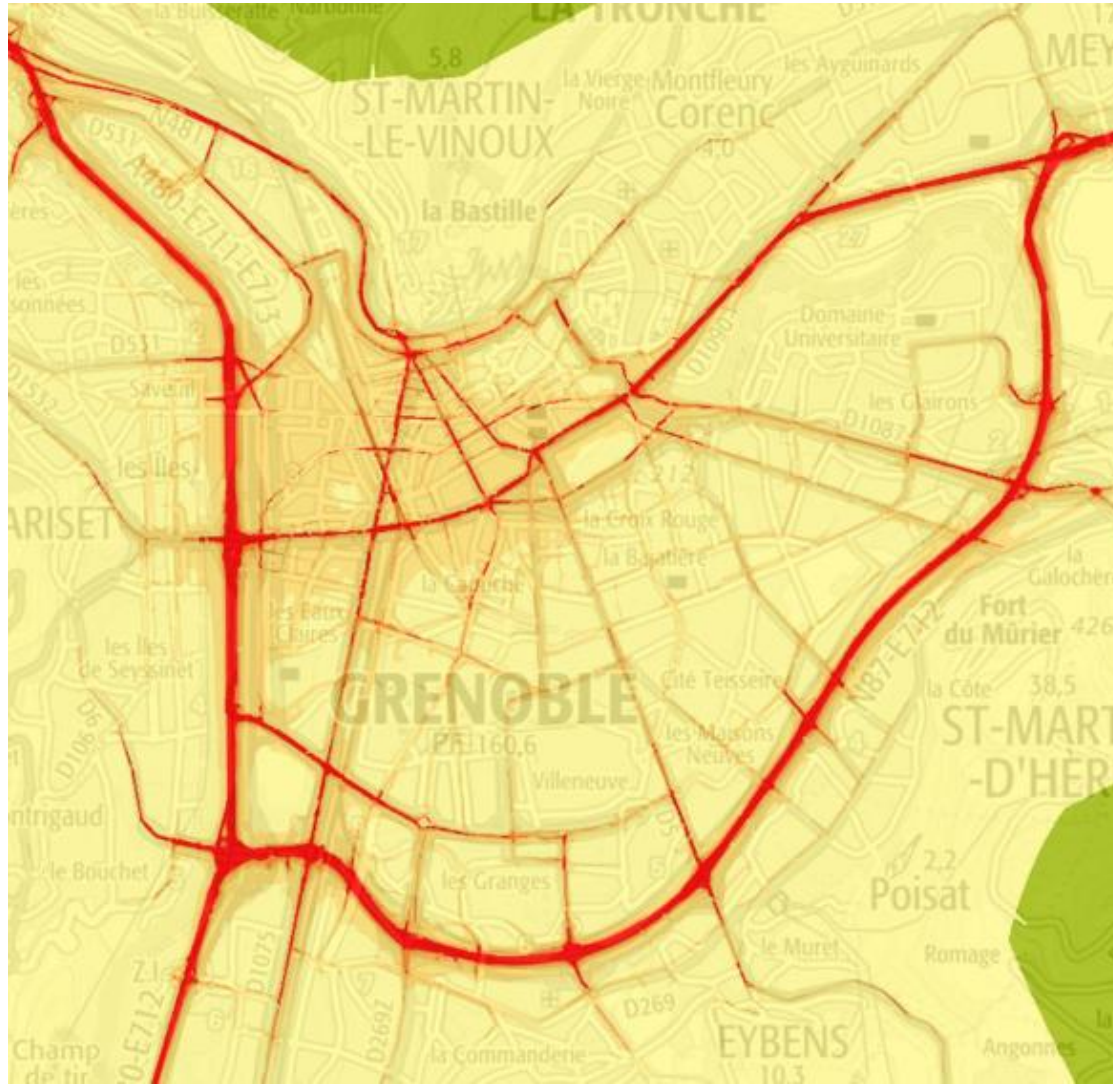
CAUSES DE LA POLLUTION

**LA POLLUTION AUX PM10-2,5 N'A PAS BAISSÉ
AVEC LE CONFINEMENT ! CQFD**
(source ATMO RA)



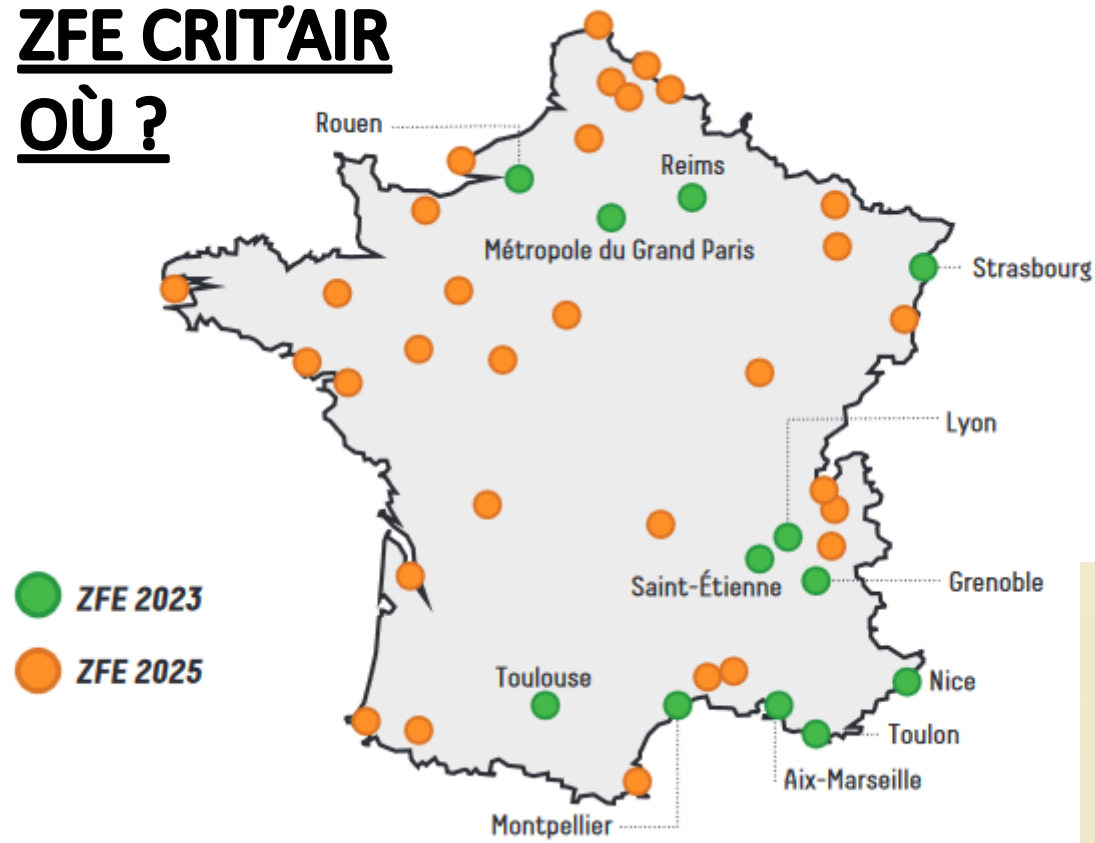
LES GRANDS AXES ROUTIERS = LES PLUS POLLUES

La ZFE maintient la circulation à tous les véhicules quel que soit leur Crit'air sur les grands axes où la pollution est la plus concentrée

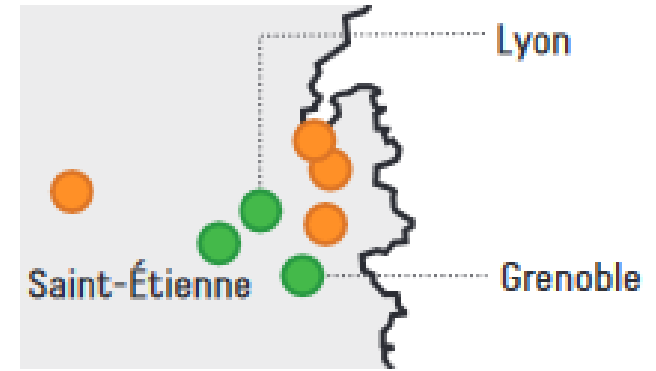


Quelle est la proportion de véhicules qui ne font que transiter par les « voies rapides », ne rentrent pas du tout dans la ZFE et continueront donc de polluer ? (documents non communiqués par la Métro)

ZFE CRIT'AIR OÙ ?



Loi...
Agglo > 150 000 hab



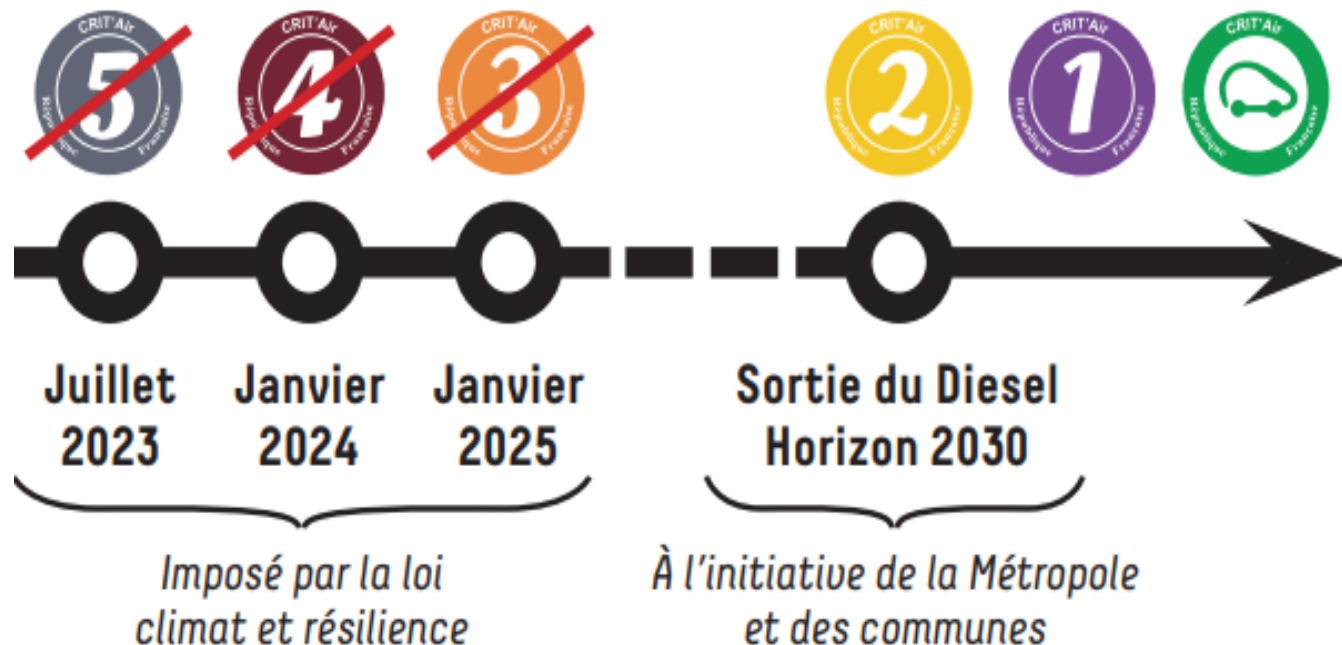
**2023 =
OBLIGATION POUR
LES 10 VILLES LES PLUS POLLUEES**



ZFE

QUAND ? QUELS VÉHICULES ?

CALENDRIER



Crit'Air 5 (diesel d'avant 2001, essence d'avant 1997)

Crit'Air 4 (diesel d'avant 2006)

Crit'Air 3 (diesel d'avant 2011 et essence d'avant 2006)



ZFE =

**INTERDICTION CIRCULATION
& STATIONNEMENT si « PERMANENT »**

ZFE CRIT'AIR – QUI DÉCIDE ? EN QUOI ?

LOI CLIMAT ET RESILIENCE 2021

**HORAIRES, AXES VRU, DEROGATIONS
= DÉCISION MÉTRO**

ZFE-CRIT'AIR « UTILITAIRES »

EN PLACE AVEC 3 ANS D'AVANCE !



**QUELLES CONSEQUENCES
POUR NOS PETITES ENTREPRISES ?
= EN INFRACTION
même sur stationnement**

ZFE CRIT'AIR - SUR L'AGGLO, COMBIEN DE VÉHICULES CONCERNÉS ?

La première étape de juillet **2023** concernera 2 % des véhicules de la Métropole.
En **2024**, c'est 3 % des voitures qui seront concernées et en **2025** cette part sera de 12 %.

= 40 000 véhicules selon Métro ?

Parc automobile ZFE Grenoble Alpes Métropole 2021

(Source data.gouv)

227 421 véhicules

	Nb véhicules		
Crit'Air 3	55 756	25%	35%
Crit'Air 4	15 903	7%	
Crit'Air 5	2 858	1%	
Non classés ou inconnus	5 158	2%	
	79 675		

pour aggro hors ZFE + 12 748

pour reste Isère + 180 000

**270 000 VÉHICULES
SUR L'ISÈRE**

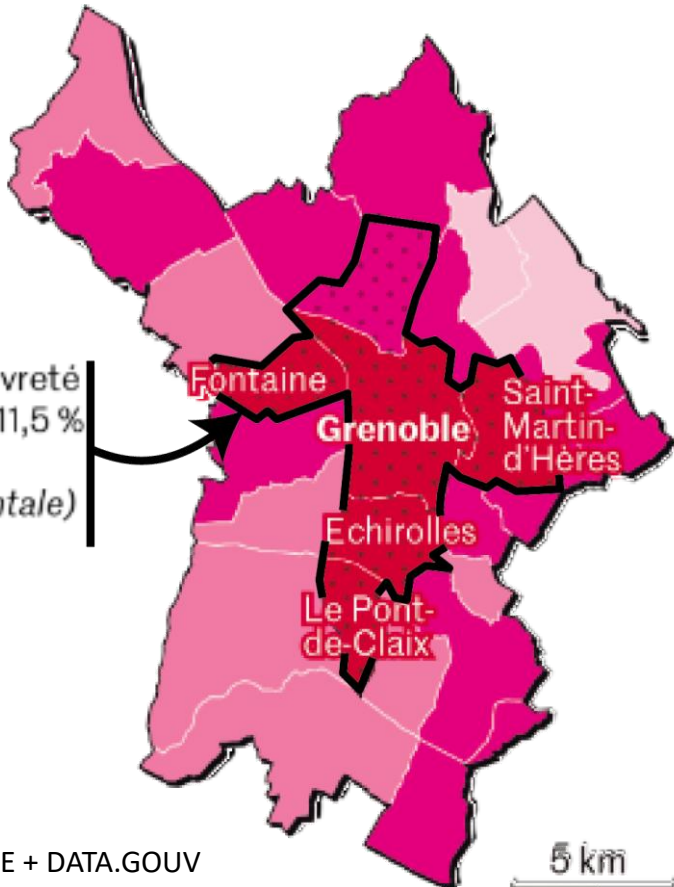
**+ INFLATION
+ CRISE ÉNERGÉTIQUE
= MOINS DE
RENOUVELLEMENT DE
VÉHICULES !**

QUI EST TOUCHÉ PAR LA ZFE ?

A Grenoble, les automobilistes les plus touchés sont aussi les plus modestes

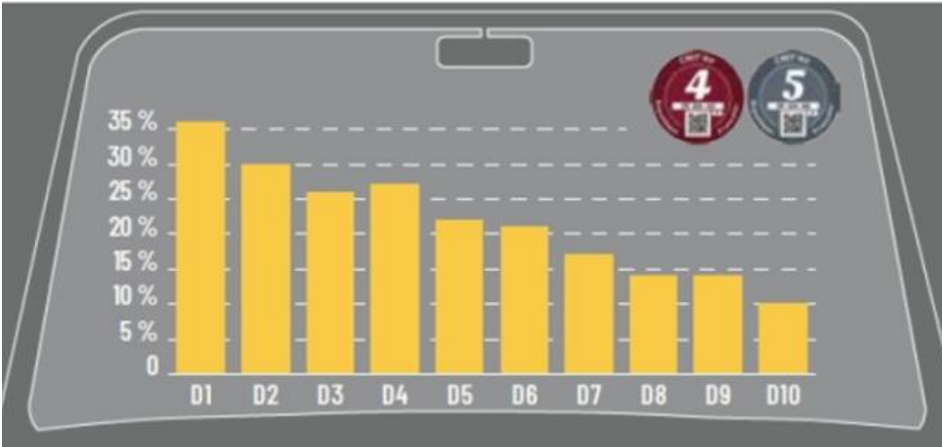
Part des véhicules (Crit'Air 3,4,5 et non classés) concernés par les restrictions, en %

- 20 à 25
- 25 à 30
- 30 à 35
- 35 à 41



Taux de pauvreté supérieur à 11,5 % (moyenne départementale) en 2022

SOURCE LE MONDE + DATA.GOUV



**0,69 VOITURE
PAR MÉNAGE
« PAUVRE »**

VS

**1,45 VOITURE
PAR MÉNAGE
« RICHE »**

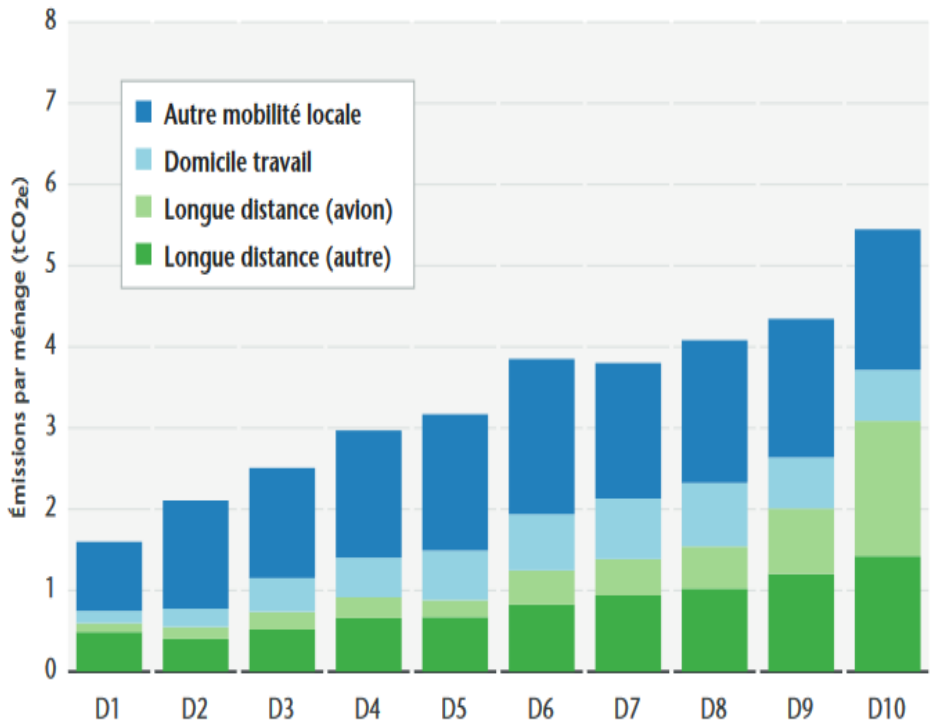
LES EFFORTS ? = POUR LES PLUS MODESTES

LES PLUS MODESTES... LES MOINS POLLUEURS

LA DISTANCE TOTALE PARCOURUE EN VOITURE PAR LES 40 % DES MÉNAGES AU DESSUS DU REVENU MÉDIAN EST 2,5 FOIS SUPÉRIEURE À CELLE DES 10 % LES PLUS PAUVRES . (SOURCE SDES INSEE)

LA ZFE CRIT'AIR INTERDIT LES VÉHICULES QUI ROULENT LE MOINS !

Graphique 3. Inégalités d'émissions liées au transport : moyenne par décile de niveau de vie, segmentée selon les types de mobilité
Moyenne nationale : 3,4 tCO₂e par ménage et par an



Sources : Insee, ENT2008, calculs des auteurs.

LA « VOITURE ELECTRIQUE » EST-ELLE PROPRE, SOBRE ?

USAGE = PAS DE CO2
« QUE DE L'ÉLECTRICITÉ »
PAS DE POLLUTION NO2

MAIS

USAGE = POLLUTION PM INCHANGÉE
+ PLUS D'ÉNERGIE +
NUCLEAIRE, CHARBON...

PRODUCTION

= PLUS ÉNERGIVORE + 2 FOIS PLUS DE GES

PLUS DE MINÉRAI !!!

= POLLUTION DES SOLS, DES COURS D'EAU
+ PILLAGES DES TERRES ET DE LA BIODIVERSITÉ
+ PÉNURIE + GEOPOLITIQUE

COMBIEN DE MORTS

DANS LES PAYS PRODUCTEURS OU RAFFINEURS ?



EXEMPLE : POIDS EN CUIVRE

THERMIQUE 20 KG

ELECTRIQUE 80KG

SOURCES LE MONDE - REPORTERRE -
INGÉNIEURS SANS FRONTIÈRES

LA VOITURE ÉLECTRIQUE EST **CHÈRE**

VOITURE NEUVE = 50 000€

en moyenne en Europe

SOURCE LE MONDE

-

BONUS ECOLOGIQUE = 7000€

PRIME RECONVERSION = JUSQU'À 5000€

+ Collectivités locales ?

VALABLE jusqu'à fin décembre

= ?



**MULTIPLICITÉ DES AIDES
+ MANQUE D'ARTICULATION NATIONAL / LOCAL
= ILLISIBLE ET COMPLEXE !**

LA ZFE-CRIT'AIR « ET SON MONDE »

L'INDUSTRIE AUTOMOBILE

A PEINE SORTIE DU **SCANDALE DU DIESEL**

INVENTION DE LA **VOITURE JETABLE !**

**50 000 EUROS
PAR VOITURE ELEC**

**X 10 MILLIONS DE VÉHICULES
(UN QUART DU PARC AUTO)**

**= 500 MILLIARDS ?
SUR TROIS ANS !**

=
**10 000€
D'AIDE DE L'ETAT**

+
40 000€

**A LA CHARGE
DES MENAGES**

SANTÉ : 200 MILLIARDS par an

EDUCATION : 60 MILLIARDS par an

TRANSPORTS dont train : 10 MILLIARDS par an

LA VIDEOSURVEILLANCE

**QUEL OBJECTIF ? SUPPRIMER LES LOIS CONSTITUTIONNELLES
QUI PROTÈGENT ENCORE DU FICHAGE DES POPULATIONS... ?**

STOP CRIT'AIR ! QUELLES AUTRES SOLUTIONS ?

LES TRANSPORTS EN COMMUN !
DÉVELOPPEMENT, TARIFICATION
SOCIALE, GRATUITÉ

POLITIQUE CYCLABLE, MARCHÉ

LE CHAUFFAGE AU BOIS

8 000 MÉNAGES SUR L'AGGLO

* 5 000 € MAX

= **100 FOIS MOINS CHER** QUE ZFE

... et **5 FOIS PLUS EFFICACE**

POUR LA SANTÉ ET LA CONSO
D'ÉNERGIE !

LIMITER LE NB DE KMS PAR VÉHICULE ?

QUID DES **PARKINGS RELAIS ?**

2384 PLACES – A LA FRONTIÈRE ZFE ?

**LA VOITURE PARTAGÉE À TARIF
ACCESSIBLE !**

UNE **VOITURE MOINS POLLUANTE**
= **MOINS LOURDE !** CONSOMMATION +
PNEUS + FREINS + BATTERIE

**INTERDICTION À LA VENTE DES VÉHICULES
POLLUANTS - PAS À LA POSSESSION À
POSTÉRIORI**

**RALENTISSEMENT DES MODES DE VIE
REVOIR RELATION DÉPLACEMENT TRAVAIL**

STOP MEGALOPOLE



QUESTIONS AUX ELUS

QUELLE EST VOTRE POSITION SUR ?

- L'**INJUSTICE SOCIALE** DES CRIT'AIR
- LE **FINANCEMENT** OUTRAGEANT DE L'INDUSTRIE **AUTOMOBILE**
- LA **VIDÉOSURVEILLANCE** GÉNÉRALISÉE

*TOUS CES DOMMAGES
SOCIÉTAUX
POUR UN HYPOTHÉTIQUE
PETIT REPORT MODAL ?*

LA QUASI-TOTALITÉ DE LA POPULATION
EST CONTRE LA ZFE CRIT'AIR SOURCE DL

LA MÉTRO PEUT (ZFE NON PERMANENTE, AXES VRU, DÉROGATIONS)
VIDER LA ZFE-CRIT'AIR DE SA NUISANCE. ALLEZ-VOUS LE FAIRE ?

« NOUS VOULONS DES METROPOLES
A FAIBLES EMISSIONS ET
A FORTE ACCESIBILITE »

